

# Diseño de **ganadores**



Serie **Rapid 150**

Moldeo por inyección

# Para ganar no basta Hay que ser el mejor



En un entorno tan competitivo como el actual, para ganar no es suficiente con ser bueno. Incluso una pequeña mejora puede marcar la diferencia entre ser el líder o caer en el olvido.

Lo mismo ocurre con los molinos. Los de la serie 150 de Rapid son los líderes mundiales en trituración a baja velocidad. La prueba: un parque de más de 20.000 unidades instaladas.

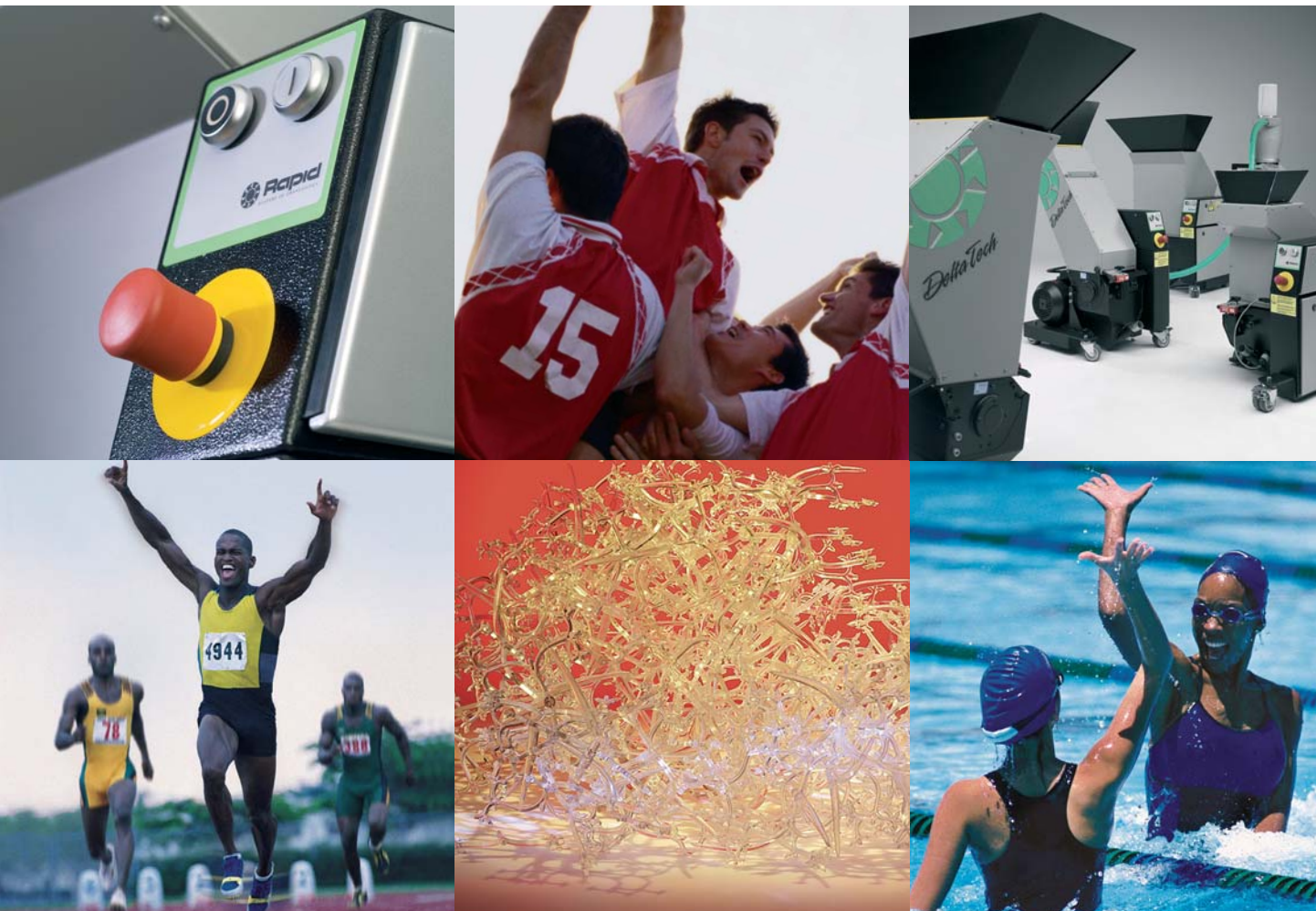
Pero ni siquiera eso es suficiente para Rapid. Somos innovadores y no aceptamos compromisos. Por eso hemos desarrollado una nueva generación de molinos de pequeño formato con un concepto de diseño único, con más opciones y con una superioridad técnica muy por delante de nuestros competidores.

Lo hemos llamado Rapid serie 150.

*«La serie 150 de Rapid está diseñada para ganadores.  
Únase a nosotros y colóquese por delante.»*



# con ser bueno



## Rapid. El nombre de más prestigio en molinos

En Rapid tenemos el compromiso de convertirnos en socios de nuestros clientes y ayudarles lo más posible. Porque tenemos el liderazgo tecnológico que se necesita para mejorar de forma continua el diseño y las prestaciones, y para marcar el paso de la evolución de los molinos. Utilizando exclusivamente materiales de la máxima calidad para construir los molinos más fiables y robustos del mercado.

Estos son los argumentos que nos permiten decir que Rapid es el nombre de más prestigio en molinos:

- Programa de garantía de 5 años
- Líder mundial en soluciones de trituración
- Más de 60.000 molinos Rapid entregados en 40 años
- Servicio de piezas de recambio en 24/48 horas
- Estrategia de desarrollo concentrada exclusivamente en soluciones de molinos

# Soluciones a la medida de todas sus necesidades

¿Quiere una máquina robusta o necesita una extremadamente robusta? Para nosotros no es problema, porque tenemos las dos: Rapid 150 DeltaTech y Rapid 150 PowerTech. La configuración de sus máquinas de moldeo por inyección tampoco es problema: le ofrecemos el modelo adecuado de instalación a pie de máquina o bajo máquina.

Disponemos de diferentes opciones de alimentación que permiten un suministro manual o automatizado de desechos. En todos los modelos Rapid 150 es posible integrar un sistema de transporte de gránulos en bucle cerrado con un molino para reciclar el triturado directamente de vuelta a la máquina de moldeo por inyección.

## Triturado de mayor calidad y acceso más fácil



La primera prioridad de nuestros clientes es la calidad del triturado, y Rapid ha respondido siempre a esta demanda con una tecnología de primera línea.

Otra de las ventajas clave es la facilidad de acceso a todas las partes de la máquina con fines de limpieza y mantenimiento.

## CleanGRIND Cutting Technology

Triturado de tamaño altamente uniforme, con menor cantidad de partículas. Se funde con mayor uniformidad, lo que redonda en una menor cantidad de piezas rechazadas y en costes más reducidos.

## VersaGRIND Technology

Combine elementos de un amplio catálogo de componentes normalizados para formar un molino Rapid Serie 150 que se adapte exactamente a los requisitos de su aplicación.

## EasyCLEAN Engineering

La tolva y el cuerpo del tamiz de la Rapid 150 Series se abren y cierran fácilmente, simplificando el acceso con fines de mantenimiento y limpieza.

## Rapid 150 PowerTech. Alta potencia y rendimiento imbatible

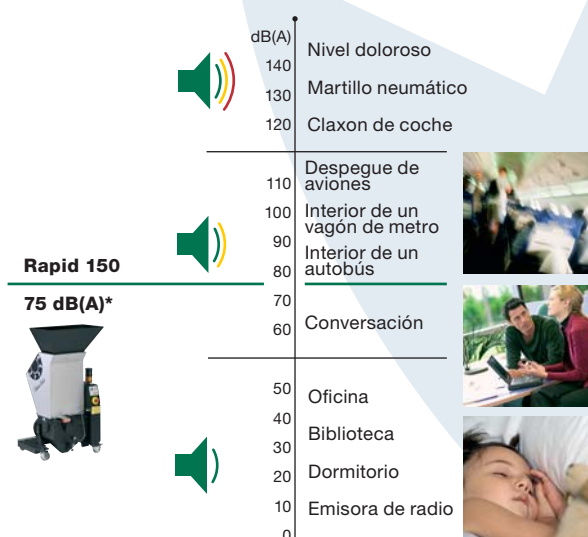
El diseño "sin compromisos" del Rapid 150 PowerTech se traduce en una potencia de corte imbatible, y en un molino que hace fácil el trabajo más difícil, y que tritura materiales duros, abrasivos y con cargas.

Por ejemplo, sus cuchillas están construidas en un acero hipercorado con un tratamiento especial que multiplica su vida útil por trece en comparación con las cuchillas anteriores. Todas las piezas reforzadas de este modelo contribuyen, además, a que los niveles de mantenimiento y reparación de la máquina sean mínimos.

No es ninguna sorpresa: es el líder en su clase.

## Rapid 150 DeltaTech. La gama más amplia de dimensiones y capacidad

Los siete modelos DeltaTech disponibles ofrecen la gama más amplia del mercado en cuanto a dimensiones, capacidad y opciones de personalización. Es posible adaptarlos a numerosas configuraciones mediante la incorporación de tolvas opcionales y mediante distintos sistemas de alimentación y descarga a vacío. Tanto los modelos de transportador de tornillo como los de acoplamiento son de perfil más bajo, para facilitar su instalación bajo una prensa.



Los molinos Rapid 150 PowerTech y Rapid 150 DeltaTech están diseñados para funcionar silenciosamente, incluso sin la cabina de aislamiento acústico opcional.

\*Dependiendo del material, la velocidad de alimentación, etc.



150-07

150-21

150-35

150-42

## Rapid 150 PowerTech para los trabajos más duros

- Robustez
- Flexibilidad
- Calidad de triturado
- Nivel de ruido



150-07

150-21

150-35

150-42



150-21 A

150-21 D / 150-35 D

## Rapid 150 DeltaTech para las necesidades más exigentes

- Robustez
- Flexibilidad
- Calidad de triturado
- Nivel de ruido



# Características sobresalientes que le convertirán en un ganador

## Alta calidad de trituración

- Tecnología de corte CleanGrind
- Círculo de corte constante
- Placas terminales en el eje rotatorio

## Mínima descarga de polvo al ambiente

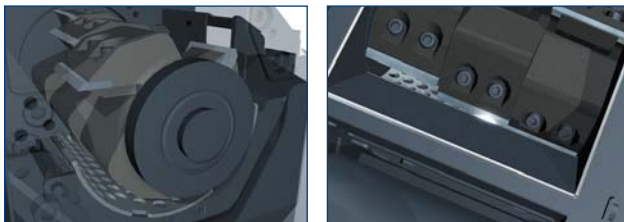
- Tecnología de corte CleanGrind
- Depósito de gránulos estanco al polvo
- Estanqueidad mejorada entre el bastidor de la tolva y la cámara de corte

## Mayor durabilidad

- Cojinete del rotor con mayor factor de carga
- Soportes de cojinete más resistentes al desgaste
- Anillo de corte endurecido de serie
- Tamiz giratorio de material endurecido, de serie

## Más facilidad de acceso

- Un solo interruptor de seguridad y un tornillo de seguridad
- Entrada a menor altura en los modelos de transportador de tornillo y de acoplamiento
- Guía con ranuras, para la caja del tamiz
- Montaje sobre ruedas giratorias, para una mayor movilidad
- Sistema optimizado de cambio de cuchillas en cartuchos



Larga duración. Robusto diseño de rotor alterno, con acción de corte de tijera uniforme.

Sistema Rapid de cuchillas en cartucho. Sin ajustes ni reafilado.

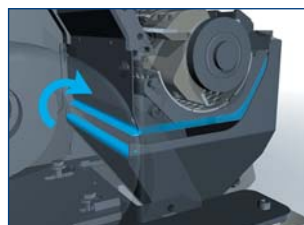


Fácil mantenimiento y limpieza. Acceso instantáneo al rotor y a la cámara de corte.

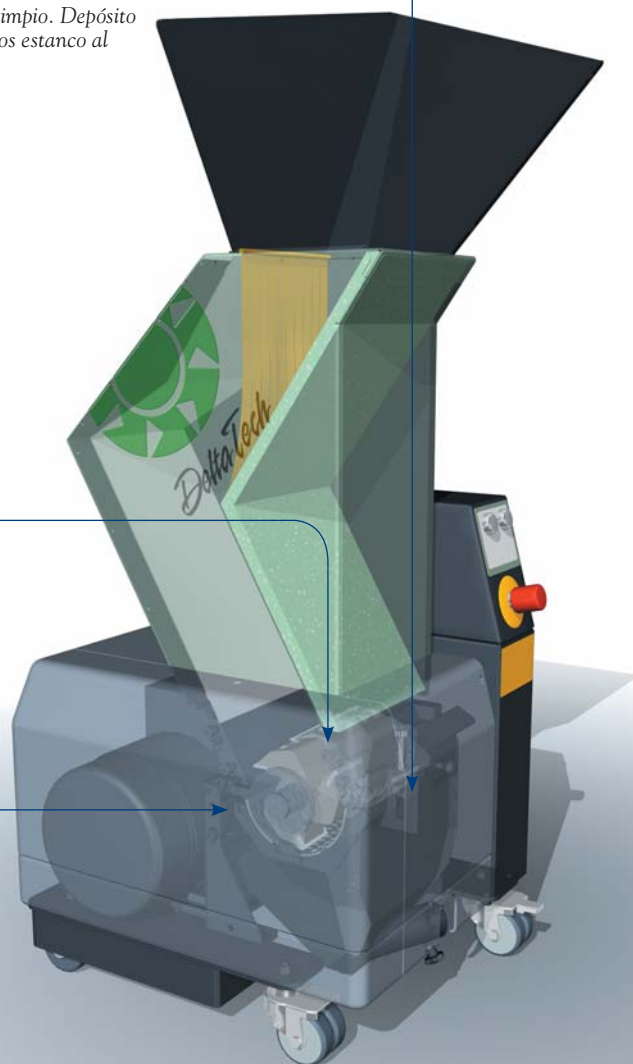
## Trituración más segura

- Las máquinas incorporan de serie cojinetes sobredimensionados con altos factores de carga, que ayudan a eliminar fallos en los cojinetes. Esta característica resulta especialmente interesante en la trituración de materiales gruesos, duros, abrasivos o con cargas
- Trampa antirretorno, que impide que los residuos plásticos reboten y escapen de la tolva de alimentación
- Bajo nivel general de ruido, sobre todo si se instala

una cabina de aislamiento acústico opcional



Entorno limpio. Depósito de gránulos estanco al polvo



# Soluciones de aplicación inteligentes

**Rapid 150-21 con tornillo alimentador, manipula coladas de gran tamaño.**



La pequeña Rapid 150-21 con tornillo alimentador se instala bajo la prensa y es capaz de transportar hasta el bloque de corte incluso desechos grandes y voluminosos.

**Baja y compacta, alta y ergonómica.**



Soluciones Rapid para alimentación mediante banda transportadora y caída de grandes coladas desde robots o selectores.

**Rapid 150 con acoplamiento. Ocupa muy poco espacio.**



Solución de perfil muy bajo conectada a la máquina de moldeo por inyección. La función de acoplamiento garantiza la seguridad. Freno motor de serie.

**Sistema Rapid Airveyor y DS50 para transporte de material y separación de polvo.**



La solución de Rapid para materiales que generan polvo y procesos exigentes en general: garantiza un triturado libre de polvo.



# Líderes mundiales en trituración



Rapid es el líder mundial en sistemas de trituración. Desarrollamos, fabricamos y comercializamos molinos individuales y soluciones de reciclaje totalmente integradas para la industria del plástico. Gracias a nuestra amplia gama de productos, que abarca desde unidades de sobremesa a grandes máquinas, podemos ofrecer soluciones a prácticamente cualquier necesidad de trituración.

Nuestros productos están reconocidos como los más robustos, fiables y de mayor calidad del mercado. Por ello, en Rapid ofrecemos una garantía de cinco años para casi todos nuestros molinos. Además, nuestro servicio de entrega de piezas de repuesto en 24/48 horas le ayuda a mantenerlos en condiciones óptimas.

Nuestro objetivo es convertirnos en verdaderos socios de nuestros clientes. Contamos con 50 años de experiencia, presencia internacional y más de 60.000 unidades instaladas en todo el mundo, y ponemos a su disposición nuestro saber hacer, nuestros expertos y nuestros recursos.

En Rapid, queremos superar sus expectativas en reciclaje de desechos plásticos.

## Rapid Suecia – Oficina central

Rapid Granulator AB  
Industrivägen 4, Box 9  
SE-330 10 Bredaryd, Sweden  
Teléfono: +46 (0)370 86500  
Fax: +46 (0)370 80251  
Correo electrónico: [info@rapidgranulator.se](mailto:info@rapidgranulator.se)

## Presencia mundial:

[info@rapidgranulator.com](mailto:info@rapidgranulator.com) (EE.UU.)  
[info@rapidgranulator.de](mailto:info@rapidgranulator.de) (Alemania)  
[info@rapidgranulator.it](mailto:info@rapidgranulator.it) (Italia)  
[info@rapidgranulator.cn](mailto:info@rapidgranulator.cn) (China)  
[rapidsea@pacific.net.sg](mailto:rapidsea@pacific.net.sg) (Singapur)

## Representative:

[www.rapidgranulator.se](http://www.rapidgranulator.se)